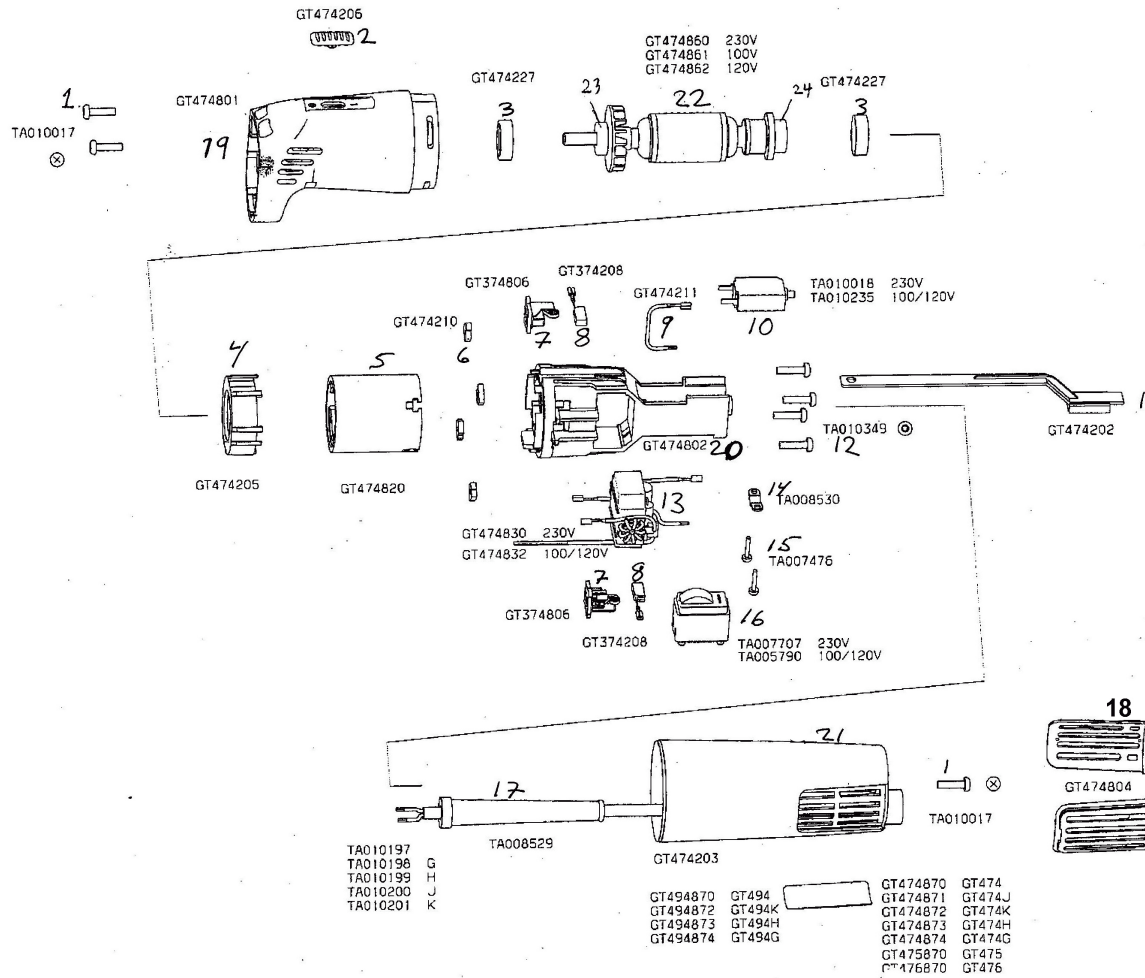


# Aesculap GT 4xx-Serien Motor



Position	Artnr.	Lev. Artnr	Benämning
Pos. 1	E-600	TA010017	Skruv
Pos. 2	E-601	GT474206	Knapp
Pos. 3	E-602	GT474227	Lagerbussning
Pos. 4	E-603	GT474205	Ankarring
Pos. 5	E-604	GT474820	Magnetfält
Pos. 6	E-605	GT474210	Hakmutter
Pos. 7	E-315	GT374806	Kolhållare
Pos. 8	E-316	GT374208	Kol
Pos. 9	E-606	GT474211	Kabel till Överströmsskydd
Pos. 74	E-326	TA007478	Anslutningssladd
Pos. 10	E-607	TA010018	Överströmsskydd
Pos. 11	E-608	GT474202	Arm till strömbrytare GT400/600
Pos. 12	E-609	TA010349	Skruv
Pos. 13	E-610	GT474830	Kretskort GT400/600
Pos. 14	E-312	TA008530	Kabelavlastningsbygel
Pos. 15	E-313	TA007476	Skruv
Pos. 16	E-311	TA007707	Strömbrytare
Pos. 17	E-305	TA008529	Kabelskydd
Pos. 18	E-613	GT474804	Luftfilter Blå GT400
Pos. 19	E-614	GT474841	Motorhölje Framdel GT400
Pos. 20	E-615	GT474802	Motorhölje Innerdel GT400/600
Pos. 21	E-616	GT474203	Motorhölje Bakdel GT400
Pos. 22	E-617	GT474860	Ankare Komplet GT400
Pos. 23	SKF-607		Kullager SKF 607 2RS
Pos. 24	SKF-626		Kullager SKF 626 2RS



LG Produkter AB  
Bjärarydsvägen 400  
294 93 Sölvesborg  
Tel: 0456-820020  
E-mail: [order@lgprodukter.se](mailto:order@lgprodukter.se)  
Internet: [www.lgprodukter.se](http://www.lgprodukter.se)

